

あなたの髪に、あなたのAujua。

「オージュア」の各ラインに”アミノスプリング”を配合。
 電子顕微鏡でも見ることのできない毛髪深部のα・ヘリックスにまで
 浸透しダメージを補修。
 日本人の髪や頭皮は繊細で敏感。
 四季にともなう気候の移り変わり、日常のストレス・・・
 年齢を重ねる事での髪や頭皮の変化・・・
 ダメージの感じ方も一人ひとりちがう。
 そんなお客様の髪、頭皮のお悩みを解決するヘアケアプログラムです。

私たちVOGUEは、ヘアケアのプロとしてお客さまの髪、頭皮のかかりつけ医となれるよう、
 幅広い毛髪や頭皮の知識を持つケアリストがお悩みをしっかりと聞きし、髪を診断します。
 お客様一人ひとりにあったサロンケアや自宅で行うホームケアの提案を行います。

◆ 施術の流れ ◆



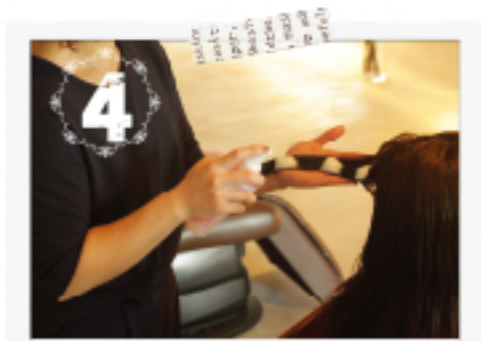
お一人お一人のお悩みに適した
シャンプーを使い、丁寧に洗います



トリートメント成分の導入経路を広げ、
同時にコルテックスを補修



揉み込みながらトリートメントを塗布
CMCを補修



泡状のトリートメントで
内部へしっかりと浸透



なめし技術でなめらかに整え
髪の深層まで押し込みます



余分なトリートメントを流し
最後にキューティクル補修

	1st STEP	2nd STEP	3rd STEP	4th STEP
アイテム	 [リキッド]	 [クリーム]	 [フォーム]	 [クリーム]
技術	もみ込み	もみ込み	もみ込み▶なめし	もみ込み▶なめし
効果	内部補修			外部補修
	 コルテックス細胞補修 ① ヘアトリートメント成分の 導入経路を広げる。 ② コルテックス細胞を 補修する。	 CMC補修 CMCを補修する。	 浸透 なめし技術との連動で ① ヘアトリートメント成分の 均一な浸透を促す。 ② 毛髪表面を平らに 整える。	 キューティクル補修 キューティクルを 補修する。

「オージュア」共通配合成分“アミノスプリング”

コルテックス細胞の、傷んだラセン構造を補修することで、しなやかに弾む美しい髪へと導きます。

アミノスプリング

α・ヘリックスに多く含まれる
グルタミン酸に、天然油脂成分
を結合させたもの。分子が小さく
浸透性が高いので、コルテッ
クス細胞内のα・ヘリックス
まで浸透。水素結合を形成して、
ラセン構造を補強します。

